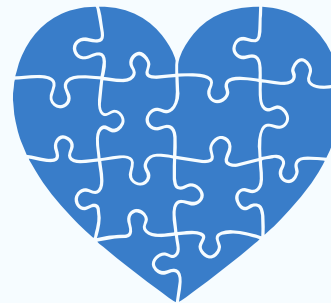


- *Повторяющееся поведение* – один из самых типичных признаков, проявляющийся у детей с РАС, выглядит это как многократно повторяющееся кручение вокруг своей оси, бегание из угла в угол, движение рук по одному маршруту, раскачивание из стороны в сторону, хождение на носочках и так далее.
- *Социальное взаимодействие* – ребенку с РАС часто сложно распознать или понять эмоции и чувства других людей, а также сложно выразить свои собственные эмоции и чувства. Поэтому они могут испытывать дополнительные трудности в социальных ситуациях. Странность восприятия игр у аутичных детей проявляется, например, в пристрастии выкладывать в определенном порядке игрушки и предметы, не предусмотренные для такого порядка. Дети, как правило, не любят перемен и имеют стойкие привычки.
- *Воображение* – это способность представить себе ситуацию, которой не существует в действительности. Для игры нужно воображение. Игра – это не просто веселое времяпрепровождение, это естественный механизм обучения, созданный природой. Если ребенок не играет, то обучения естественным навыкам не происходит, что может привести к задержке в развитии и целый комплекс проблем.

Времена, когда диагноз «аутизм» звучал, как приговор уже прошли. Ранняя диагностика, правильное лечение, своевременная коррекция поведения и ежедневные занятия способны значительно улучшить состояние ребенка.



2 апреля Всемирный день распространения информации о проблеме аутизма

При подготовке буклета использованы материалы Интернет-ресурсов:

www.proautism.ru

www.autizmy-net.ru

Наши контакты:

214025, г. Смоленск,
ул. Академика Петрова,
д. 4Б

тел. 8(4812)30-06-76
8(4812)66-53-03

e-mail:

centr072007@yandex.ru

официальный сайт:

<http://www.diagnoz-educentr.ru/>

ИНФОРМАЦИОННЫЙ БУКЛЕТ

РАССТРОЙСТВО АУТИСТИЧЕСКОГО СПЕКТРА: ФАКТЫ И КЛЮЧЕВЫЕ ПРИЗНАКИ



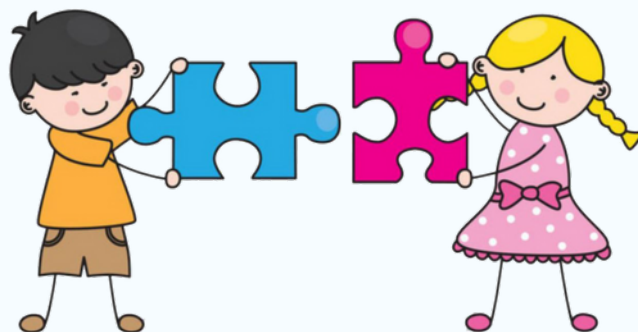
Расстройство аутистического спектра (РАС) – это нарушение нервного развития, характеризующееся проблемами социального взаимодействия, двигательными и поведенческими стереотипами.

Несколько фактов про расстройство аутистического спектра:

- Последние исследования показывают, что у 1 из 88 детей выявляются расстройства аутистического спектра. Причем у мальчиков аутизм встречается в 3-4 раза чаще, чем у девочек.
- Аутизм диагностируется во всех этнических, расовых и социально-экономических группах.
- Абсолютно точно доказано, что аутизм никак не связан с воспитанием, его причиной не может быть приобретенная душевная травма.
- Аутизм проявляется в первые три года жизни. Его можно выявить с 1,5 лет, и чем раньше начать терапию, тем благоприятнее прогноз развития ребенка.
- Аутизм – не болезнь, у которой есть начало и конец, и которую можно лечить с помощью медикаментов или диеты, аутизм – это пожизненные особенности развития.

- Для диагностики РАС у детей используется ряд современных опросников, тестов, например таких как ADOS, ADOS-G, ADI-R и т.п.
- Все ключевые признаки аутизма следует рассматривать исключительно во взаимосвязи друг с другом. В целом, стопроцентной диагностики не существует, смотрится поведение в совокупности.
- Нельзя говорить «аутист». Правильно говорить – человек с аутизмом.

Расстройство аутистического спектра невозможно диагностировать по анализу крови, физиологические причины до сих пор не выявлены, поэтому диагноз ставится исходя из поведенческих особенностей ребенка, то есть внешних проявлений. Специалисты опрашивают родителей об особенностях поведения ребенка, и ставят диагноз с определенной вероятностью.



Ключевые признаки расстройства аутистического спектра:

- *Отсутствие эмоций* – важный признак РАС. Нужно напрячь память и вспомнить, приводило ли что-нибудь когда-нибудь ребенка в восторг, вызывало смех или улыбку. Если вы упали и вам больно, пытается ли ребенок пожалеть Вас?
- *Умение просить* – важный базовый коммуникативный навык. Обычной реакцией на просьбы считается указание жестами на желаемую вещь, а также ситуация, когда ребенок зовет маму. Типичная реакция аутичного ребенка на окружающих, особенно новых людей, – это избегание. Иногда это интерпретируют как крайнюю степень стеснительности, которая с возрастом не снижается.
- *Зрительный контакт*. Если ребенок проводит своим взглядом мимо ваших глаз, несмотря на ваши попытки привлечь к себе внимание, это может насторожить. Дети с РАС, как правило, не играют с другими детьми.
- *Развитие речи*. Для детей с РАС характерна задержка речевого развития. Дети в 2,5 года должны иметь в активном обороте десятки слов, в 3 года ребенок должен говорить предложениями. Ряд родителей до последнего отрицают наличие проблем, аргументируя, что их ребенок иногда произносит очень сложные фразы, услышанные от взрослых.